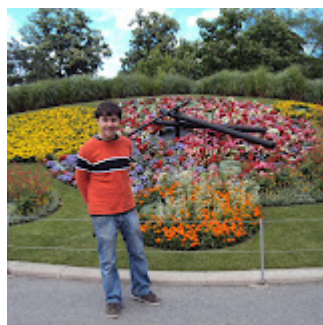


Γενεύη (Ελβετία) και Νοτιοανατολική Γαλλία

ΓΕΝΕΥΗ

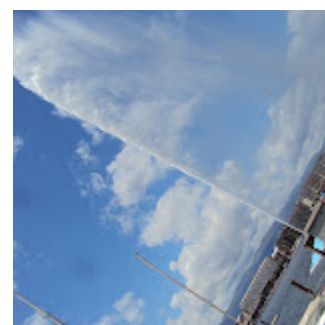
Η **Γενεύη** είναι πόλη στην Ελβετία με πληθυσμό [ερίπου 200,000 κατοίκους. Είναι η δεύτερη πιο πυκνοκατοικημένη πόλη στην Ελβετία (μετά από τη Ζυρίχη). Η πόλη βρίσκεται στις δυτικές όχθες της λίμνης της Γενεύης (Lac de Genève ή Lac Lemman). Βρίσκεται πάνω στα σύνορα της Ελβετίας με τη Γαλλία.



Η Γενεύη θεωρείται σημαντική πόλη λόγω της παρουσίας πολυάριθμων διεθνών οργανισμών, συμπεριλαμβανομένης της ευρωπαϊκής έδρας του Οργανισμού Ηνωμένων Εθνών (ΟΗΕ). Η οικονομία της Γενεύης είναι προσανατολισμένη στις υπηρεσίες. Η πόλη έχει σημαντικές παραδοσιακές τράπεζες και αποτελεί επίσης σημαντικό κέντρο του εμπορίου προϊόντων.



Στο κέντρο της πόλης μέσα στην λίμνη υπάρχει το μεγάλο συντριβάνι . Ο μηχανισμός του είναι τόσο ισχυρός που το αποτέλεσμα είναι το νερό να εκτοξεύεται σε ύψος 140 μέτρων αυτό είναι και το κυριότερο αξιοθέατο. Γύρω από αυτό άλλωστε γίνονται και όλα τα πανηγύρια.



Λίμνη Λεμάν (ή λίμνη Γενεύης) (Lac Léman): Στη βόρεια όχθη βρίσκεται η Λωζάνη (Lausanne) και στη νοτιοδυτικό άκρο της η Γενεύη.



Η Ελβετία είναι γνωστή για τα ρολόγια, της τράπεζες, τους σουγιάδες και τις σοκολάτες!



Βιομηχανία

Η βιομηχανία είναι πολύ αναπτυγμένη και είναι ο κυριότερος εξαγωγικός τομέας της οικονομίας της. Έχει αναπτύξει τόσο τη βαριά βιομηχανία (μεταλλουργία, κατασκευή μηχανών), όσο και την ελαφριά βιομηχανία, όπως η βιομηχανία χημικών και φαρμακευτικών προϊόντων, ρολογιών, υφαντουργία, σοκολάτας και η βιομηχανία επεξεργασίας γεωργικών και κτηνοτροφικών προϊόντων. Επίσης, ιδιαίτερα αναπτύχθηκε, κατά τα τελευταία χρόνια, η βιομηχανία των ηλεκτρονικών συσκευών, που βασίζεται στην υψηλή τεχνολογία και στη συστηματική επιστημονική έρευνα.

Η Ελβετία είναι γενικά μια χώρα με υψηλό βιοτικό αλλά και πνευματικό επίπεδο, και η οικονομική της ανάπτυξη στηρίζεται, κατά ένα μεγάλο μέρος, στο υψηλό πνευματικό και επιστημονικό επίπεδο της χώρας. Στα Γαλλοελβετικά σύνορα και κοντά στην [Γενεύη](#) εδρεύει το [CERN](#), ο Ευρωπαϊκός Οργανισμός Πυρηνικής Έρευνας.



Εκδρομή σε χιονοδρομικό πάνω στα Γαλλικά βουνά "JURA" και πικ νικ στο ύπαιθρο με θέα!

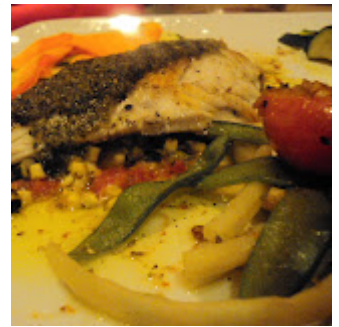


Συνεχίζει η εκδρομή στη οροσειρά JURA (ΝοτιοΑνατολική Γαλλία)



Γαστρονομία

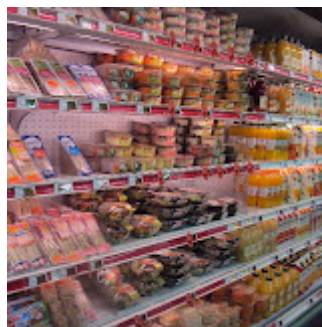




Τυρομάγαζο στη μικρή Γαλλική πόλη Segny



Επίσκεψη σε Γαλλικό Σούπερ Μάρκετ



Κλίμα

Το κλίμα της Ελβετίας είναι ψυχρό και, κατά βάση ξηρό, αν και σε ορισμένες περιοχές βρέχει 160 με 180 μέρες το χρόνο. Το κλίμα παρουσιάζει μεγάλες ανομοιομορφίες από περιοχή σε περιοχή, αλλά είναι γενικά υγιεινό. Την ιδιότητα αυτή, του κλίματος της χώρας τους, εκμεταλλεύτηκαν οι Ελβετοί με τον καλύτερο τρόπο. Ίδρυσαν πολλά σανατόρια, αναπαυτήρια, ψυχιατρικές κλινικές και έτσι παλαιότερα η Ελβετία αποτέλεσε θεραπευτικό κέντρο για τις παθήσεις των πνευμόνων (όπως η φυματίωση) και των νεύρων.

Εγκυκλοπαιδικές πληροφορίες: [Wikipedia](https://en.wikipedia.org)

